

# 2026 - 2027

# 60 ans



📍 235, avenue du Plateau, 69009 Lyon  
☎ 04 78 35 31 33  
✉ csplateau@cspd.fr  
🌐 www.csdp.fr





## A COMME ASSOCIATION

Après une idée lancée trop sérieusement pour être ignorée et pas assez pour être réfléchie, le Centre Social Duchère Plateau est né d'une association loi 1901 créée le 26 janvier 1966 sous l'appellation « Comité de Gestion de l'Équipement Social et Familial du secteur de la Duchère ».

Créer une association à cette époque, c'était simple. Enfin... sur le papier.

Tout a commencé par une phrase innocente : « On devrait créer une association. » Et là, tout le monde dit : « Oui, super idée ! » Personne ne sait encore ce qui l'attend.

Puis arrivent les réunions et les statuts. On découvre qu'écrire des statuts, c'est un mélange entre un texte juridique, un devoir de groupe et un puzzle sans image sur la boîte. Après quelques mois, l'association fonctionne enfin.

Malgré tout ça, et après 60 ans, des débats interminables, des agendas impossibles et des idées brillantes — l'association qui gère le centre social tient debout. Et ça, franchement, c'est déjà un exploit.

# Conditions générales

## PAIEMENTS

Soit par chèque, carte bancaire, espèce, chèque-vacances ou chèque emploi-service au plus tard la veille de l'activité. Tout paiement s'établit en priorité auprès de l'accueil du Centre Social, durant les horaires d'ouverture. (Les paiements Crèche se font directement auprès du « P'tit Baluchon »).

Tarif photocopie noir et blanc : 0.20 € la copie format A4

## EFFET PERSONNEL

Le Centre décline toute responsabilité concernant la perte, le vol ou la détérioration des vêtements ou objets de valeur.

## ASSURANCE

Toute personne dont l'activité, quelle qu'en soit la nature, revêt suffisamment de permanence, de durée ou de fréquence pour être décomptée à l'année et non à la journée est assurée. Notre assureur est la MAIF, nous prenons en compte les personnes et les activités avec les garanties : responsabilité civile, accident et assistance.

## PHOTOGRAPHIE ET VIDÉOS

Le Centre peut être amené à prendre des photographies ou/et des vidéos en vue de leur publication dans ses brochures, son site Internet ou ses réseaux sociaux. Pour ce faire, votre autorisation préalable est nécessaire. À cet effet, le représentant légal de l'enfant doit signer dans le bulletin d'adhésion une autorisation en faveur du Centre, dans laquelle il déclare accepter que son enfant soit photographié sur son lieu d'activité et que les photographies soient publiées dans les prochaines brochures. Quant aux adultes, la procédure est identique et engage leur personne.



@csduchereplateau



www.csdp.fr



CentreSocialDuchèrePlateau



# Horaires d'ouverture de la structure

Heures d'ouverture de la structure	MATIN	APRÈS-MIDI
Lundi	9h00-12h30	13h30 - 18h00
Mardi	9h00-12h30	13h30 - 18h30
Mercredi	9h00-12h30	13h30 - 18h00
Jeudi		13h30 - 19h30
Vendredi	9h00-12h30	13h30 - 18h00*

En période de vacances scolaires	MATIN	APRÈS-MIDI
Lundi	9h00-12h30	13h30 - 18h00
Mardi	9h00-12h30	13h30 - 18h00
Mercredi	9h00-12h30	13h30 - 18h00*
Jeudi	9h00-12h30	13h30 - 18h00
Vendredi	9h00-12h30	13h30 - 18h00

\*L'accueil est fermé l'après-midi.

## ADHÉSION

L'adhésion est valable du 1er juillet 2026 au 30 juin 2027. Vous avez la possibilité de prendre l'adhésion commune aux deux centres sociaux.  
(Centre Social Sauvegarde-Duchère + Centre Social Duchère Plateau)

Adhésion	Individuelle	Familiale
CSDP	8€	15€
Commune	11€	18€

Vous pouvez passer en cours de saison d'une adhésion individuelle, à une adhésion familiale puis à une adhésion commune qu'elle soit individuelle ou familiale. Mais le contraire sera impossible.

Afin de calculer votre coefficient, fournissez les justificatifs à l'adhésion :

- Soit votre numéro allocataire CAF
- Soit en nous remettant une copie de votre dernier avis d'imposition

Si vous ne souhaitez nous fournir ni l'un ni l'autre alors les tarifs Coeff. 5 vous seront automatiquement appliqués.

# La tarification des ateliers

	Coeff. 1	Coeff. 2	Coeff. 3	Coeff. 4	Coeff. 5	Coeff. 6
Tout public	0 à 300€	301 à 600€	601 à 900€	901 à 1200€	1201 à 1500€	+ de 1501€
Séniors (+65 ans)	0 à 400€	401 à 700€	701 à 1000€	1001 à 1300€	1301 à 1800€	+ de 1801€
Accueil de loisirs maternelle journée -30% dès le 3ème enfant	2€	3€	4.50€	7.50€	11.50€	16.50€
Demi-journée	1.25€	1.75€	2.50€	4.75€	7.50€	10.50€
Repas midi tarif fixe + goûter	3.50€ + 0.75€					
Accueil de Loisirs Ados semaine (été)	20€	25€	30€	35€	40€	45€
Accueil de Loisirs Ados journée -30% dès le 3ème enfant	20% du coût réel	30% du coût réel	40% du coût réel	50% du coût réel	60% du coût réel	70% du coût réel
Repas de quartier adulte	6€	7€	8€	10€	12€	14€
Repas de quartier enfants (3-16 ans) dès le 3ème enfant	3€	4€	5€	6€	7€	8€
Les sorties adultes	20% du coût réel	30% du coût réel	40% du coût réel	50% du coût réel	60% du coût réel	70% du coût réel
Les sorties enfants (3-16 ans) dès le 3ème enfant	10% du coût réel	Coeff 1 + 1€	Coeff 2 + 1€	Coeff 3 + 1€	Coeff 4 + 1€	Coeff 5 + 1€
Peinture	100€	120€	150€	195€	250€	300€
Remise en forme (annuel)	40€	50€	60€	70€	80€	90€
Sport (annuel)	60€	70€	80€	90€	100€	110€
Papotes/Popotes (prix à la séance)	1€	2€	3€	4€	5€	6€
Pâtisserie (prix à la séance)	2€	3€	4€	5€	6€	7€
Bien-être et santé	1€	2€	3€	4€	5€	6€
Ludo Pass	Hors Lyonnais : 20€ annuel			Lyonnais : 10€ annuel		
Anniversaire Ludothèque	20€	30€	40€	50€	60€	70€

Les séjours, les projets collectifs et les manifestations spécifiques bénéficieront de TARIF UNIQUE à définir en fonction des coûts réels et de la prise en charge du CSDP et de ses partenaires financiers.  
TARIF NON ADHÉRENT applicable : tarif QF6 + 2€

## C COMME CRÈCHE

Bienvenue à la crèche Le P'tit Baluchon du centre social, ce lieu magique où les chaussettes disparaissent mystérieusement, où une sieste de 20 minutes est considérée comme une victoire olympique, et où le mot « silence » relève de la science-fiction.

À la crèche, on apprend très tôt les valeurs essentielles : – partager (même quand on n'en a pas envie), – manger des légumes (ou au moins les lancer), – et pleurer très fort pour être sûr d'être entendu.

Dès l'entrée, on comprend qu'on change de dimension. Ici, le temps est relatif : une minute peut durer une éternité (surtout quand un enfant décide de mettre ses chaussures « tout seul »), et une heure peut disparaître en un clin d'œil (notamment pendant la sieste... pour les adultes, pas pour les enfants).

Bref, notre crèche, c'est un endroit où l'on grandit, où l'on rit, où l'on pleure, et où chaque jour est une aventure... surtout pour les adultes. Mais rassurez-vous : si votre bébé y est heureux, c'est probablement qu'il y fait de grosses bêtises.



## La crèche « le p'tit baluchon »

Le P'tit Baluchon propose 20 places pour les enfants âgés de 2 mois et demi à 4 ans, y compris les enfants scolarisés, et est ouvert **du lundi au vendredi de 7h30 à 17h45**.

**Pour les demandes de moins de 20 heures, les familles peuvent s'adresser directement à la crèche sinon à la mairie du 9ème.**

Une équipe de 8 salariées professionnelles de la petite enfance accueille et accompagne votre enfant tout en respectant son rythme de vie.

**Fermeture de la crèche du 28 décembre 2026 au 1er janvier 2027 et du 19 au 23 avril 2027.**

De plus, la crèche fermera également pour permettre à l'équipe de se réunir ou bénéficier de formations (analyse de la pratique). Un calendrier des dates par semestre sera affiché et remis à chaque famille afin qu'elle puisse s'organiser.

### À RETENIR :

- Notre arbre de Noël « DOUDOU CONTE FEE » le mercredi 16 décembre 2026 en présence du Père-Noël (le vrai bien sûr).
- Et la soirée « DOUDOU PARTY » le vendredi 2 juillet 2027 pour fêter avec les parents les périodes clés de l'année (spectacle, stands de jeux, buffet).

## Café des parents



Un vendredi par mois, à partir de 8h30 les parents de la crèche se retrouvent en présence d'une éducatrice de jeunes enfants pour aborder les questions liées à leur enfant : le sommeil, la santé, l'éveil, la motricité, les repas...

Ces rencontres se déroulent autour d'un petit déjeuner et surtout dans une ambiance conviviale.

**Gratuit – ouvert aux parents de la crèche uniquement**

Contact : Nora AMRI  
04 78 66 52 85 - creche@cspd.fr

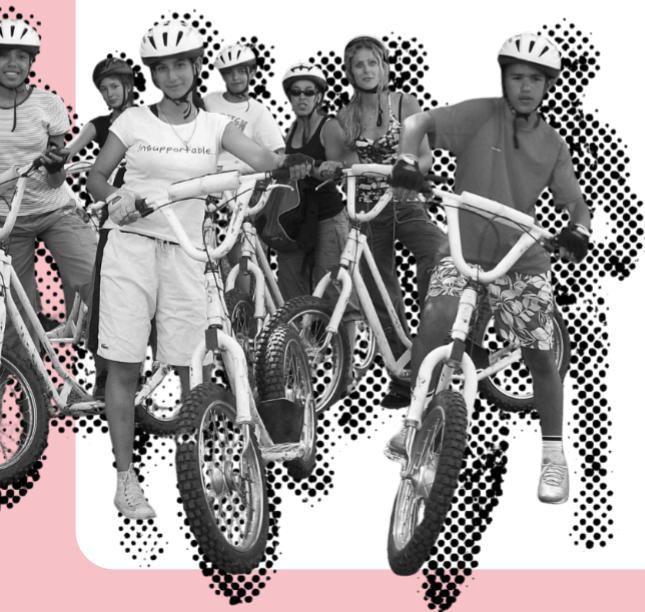


## E COMME ENFANCE

Les enfants vont dans un endroit unique en son genre : le centre de loisirs. Le centre de loisirs, c'est un savant mélange entre une cour de récréation sous stéroïdes et une expérience sociale dont personne ne ressort vraiment indemne. Dès 8h du matin, les enfants arrivent déjà surexcités, comme s'ils avaient bu trois cafés serrés, pendant que les animateurs sourient encore... par réflexe. Ici, le bruit n'existe pas, il est remplacé par un fond sonore permanent de cris et de disputes.

Au centre de loisirs, les règles sont simples : courir est interdit, mais tout le monde court. Crier est interdit, mais tout le monde crie. Écouter l'animateur est obligatoire, mais strictement facultatif. Le matériel disparaît mystérieusement, les feutres n'ont plus de capuchons, et chaque activité se transforme en champ de bataille créatif où personne ne sait vraiment ce qu'on était censé fabriquer au départ.

Mais attention, malgré le chaos, le centre de loisirs reste un lieu magique : celui où les enfants repartent heureux, et où les adultes se demandent sérieusement comment ils ont survécu à la journée.



# L'enfance

### ACCUEIL DE LOISIRS ASSOCIÉ À L'ÉCOLE (ALAE) DES ANÉMONES

En plus de la pause méridienne, nous proposons les accueils périscolaires du soir jusqu'à 18h30 en proposant une diversité d'activités à vos enfants.

### ACCUEIL DE LOISIRS MATERNEL 3/6 ANS

Le centre de loisirs « la Tribu des Gones » accueille 40 enfants.

- Les mercredis scolaires de 8h à 17h45 : un accueil la journée pour les enfants avec ou sans repas (possibilité d'inscription à la demi-journée).
- Vacances scolaires de 8h à 17h45 : un accueil à la journée avec ou sans repas (possibilité d'inscription à la demi-journée). Prendre obligatoirement rendez-vous auprès de l'accueil pour l'inscription.

Début des dates d'inscriptions des vacances				
Toussaint	Noël	Hiver	Printemps	Été
3 oct. en ligne 5 oct. sur rdv	5 déc. en ligne 7 déc. sur rdv	30 janv. en ligne 1 fév. sur rdv	27 mars en ligne 30 mars sur rdv	12 juin en ligne 14 juin sur rdv

Contact : Mohamed FOFANA  
accueildeleisirs@cspd.fr

### ATELIER PARENT ENFANT : « COMMUNIQUER MIEUX GRANDIR »

Cet atelier s'adresse aux enfants de moyenne section, grande section et CP des écoles des Anémones, Bleuets, Dahlias et Églantines. Il se déroule une fois par semaine.

Une fois par mois, les parents sont invités à participer à l'atelier.

### ACCOMPAGNEMENT SCOLAIRE PRIMAIRE

- Niveau CP /CE1 : Mardi et jeudi de 17h à 18h15
- Niveau CE2, CM1 et CM2 : Lundi et vendredi de 17h à 18h15

Les inscriptions se feront les mardis 22 et 29 septembre et les jeudis 24 septembre et 1<sup>er</sup> octobre de 14h00 à 18h00. Démarrage le 5 octobre 2026. Activités en période scolaire.

Contact : Nadine CHEVROLAT  
enfance@cspd.fr

## L COMME Loisirs

Le loisir est la plus grande joie et la plus belle conquête de l'Homme depuis l'invention de l'ouvre-boîte cellulaire à deux dents. Plus on a d'argent, plus on a des loisirs de qualité.

Au centre social, nous avons des loisirs pour tous, à la fois gratuits et payants — parfois même les deux. Notre mission est simple : occuper tout le monde, tout le temps, même ceux qui disent : « Moi, je ne fais rien, je regarde. » Car regarder, c'est déjà participer... surtout quand on applaudit au mauvais moment.

Ici, pas besoin d'être champion, artiste ou expert international :

- Savoir sourire suffit.
- Savoir râler est accepté.
- Savoir s'amuser est fortement recommandé.

Nos loisirs sont accessibles à tous : petits, grands, motivés, fatigués, débutants, experts... et même à ceux qui disent « je reste cinq minutes » et repartent deux heures plus tard.

Car pour nous, le loisir est un droit pour tous. Devant un film de Louis de Funès, qu'on soit riche ou pauvre, on rit de bon cœur. Une chose est sûre : au centre social, on ne regardera jamais la 153<sup>e</sup> rediffusion de « La Grande Vadrouille du gendarme Fantômas à Saint-Tropez ».



# Les Ados



## ACCUEIL DE LOISIRS ADOS DE 10 À 17 ANS

- Les mercredis de 13h30 à 17h30
- Le vendredi de 16h30 à 18h
- Du lundi au vendredi pendant les vacances scolaires.

**Tarif en fonction du Coefficient.**

### Attention !

**Les ados ayant fréquenté le secteur ados régulièrement seront prioritaires pour les inscriptions de l'été 2027.**

Début des dates d'inscriptions des vacances				
Toussaint	Noël	Hiver	Printemps	Été
7 octobre	9 décembre	3 février	31 mars	9 juin sur rdv

## SOIRÉE ADOS PARTY

Un vendredi par mois de 18h à 20h. Les jeunes ados se retrouvent au centre pour passer une soirée à thème.

## ACCOMPAGNEMENT SCOLAIRE COLLÉGIENS

Mardi et jeudi de 17h à 19h

**Adhésion obligatoire – Gratuit**

Début des inscriptions : mercredi 9 septembre de 9h30 à 17h30

Début des séances le mardi 29 septembre

## PROJET SOLIDARITÉ LOCALE

Le projet de maraudes solidaires « Au Cœur des Rues » se poursuit en 2026/2027 auprès des jeunes de 13 à 17 ans. Il alterne un mois de collecte et un mois de distribution au profit des personnes sans-abri, afin de les sensibiliser à l'exclusion tout en développant leur citoyenneté et leur solidarité.

## C'EST PLUS QUE DES MOTS

Programmé à chaque vacances scolaires, cet atelier mené par un intervenant propose aux jeunes de s'initier à l'art oratoire, à la création sonore et à la réflexion philosophique.

Contact : Soued TAGUIA  
ados@cspd.fr



## P COMME PARENTALITÉ

Être Parents, c'est cette expérience sociale extrême où tu perds toute dignité, toute logique, et une bonne partie de ton sommeil, mais où la société s'attend quand même à ce que tu restes calme, pédagogue et coiffé.

Avant les enfants, tu jugeais. Après les enfants, tu t'excuses intérieurement auprès de tous les parents que tu as croisés dans ta vie. Ceux dont tu disais « Moi, le mien ne fera jamais ça ». Et maintenant, le tien fait pire.

Être parents, c'est devenir l'employé d'un mini-dictateur imprévisible qui change d'avis toutes les 30 secondes, refuse ce qu'il a demandé, hurle pour une raison inconnue, et exige une présence constante tout en te repoussant violemment dès que tu respirez trop près.

La parentalité, c'est expliquer pendant 20 minutes pourquoi on ne peut pas lécher le sol du supermarché, puis abandonner, vaincu, en se disant « au moins, ça renforcera son système immunitaire ».

C'est aussi découvrir que ton rôle principal consiste à ranger des choses qui seront ressorties immédiatement, nettoyer quelqu'un qui se salit volontairement, et dire « Arrête » à un être humain qui te répond « NON » alors qu'il ne sait même pas encore prononcer correctement ton prénom.

Alors à tous les parents névrosés, en burn-out et à la limite de s'exiler sur Pluton ou pire d'aller vivre dans la Creuse pour ne plus croiser d'enfants, nous vous attendons à nos ateliers de Parentalité. On va changer votre regard sur la fonction parentale.

# Famille & Parentalité



## PAUSE COCCINELLES

Accueil des parents et des jeunes enfants jusqu'à 3 ans autour de jeux et d'ateliers. Il s'agit d'un temps d'échanges constructifs entre les participants.

**Mardi à partir de 9h30 (début des séances le mardi 15 septembre) Gratuit.**

## LIEU ACCUEIL PARENTS (LAP) – ÉCOLES DES ANÉMONES

Dans l'espace scolaire, les parents pourront partager un petit déjeuner convivial et discuter de la vie scolaire de leur enfant.

Vendredi matin de 8h30 à 10h30

**Gratuit, ouvert à tous les parents dont les enfants sont à l'école des Anémones (début des ateliers vendredi 18 septembre).**

## SEMAINE DE LA PARENTALITÉ

En partenariat avec toutes les structures de la Duchère et porté par un collectif de parents, nous proposons une semaine dédiée à la Parentalité. Au programme : réunion, exposition, échanges, ateliers, rencontres, permanences, forum...

**Du 5 au 25 avril 2027.**

## SORTIES FAMILLES

Plusieurs sorties seront organisées dans l'année avec les habitants dans la région Rhône-Alpes. (Culture, parc animalier, espace naturel, baignade, station de neige...) Détente, découverte culturelle, partage en famille, convivialité et rencontres seront au programme de ces journées.

**Tarifcation en fonction de votre coefficient.**

## PAUSES PARENTS / PARENTS D'ADOS :

Espace de paroles et d'accompagnement de parents qui doivent faire face à des ados. Comment se comporter et quelle posture avoir face à des ados ?

**Un jeudi sur deux – première séance le jeudi 24 septembre**

**Gratuit – sur inscription uniquement**

## PARLONS PARENTS

Espace d'écoute individuel et confidentiel pour les parents d'enfants de plus de 10 ans accompagnés par une professionnelle de l'équipe de prévention.

**Sur rendez-vous le premier jeudi matin de chaque mois.**

# Famili tempo

Tarif à la semaine ou la journée selon le Coefficient. Durant les vacances scolaires nous proposons aux familles des animations diverses et variées chaque jour de la semaine !

## LUNDI : « PÂTISSONS, PÂTISSÉZ »



Une pâtissière vous propose de réaliser les meilleurs entremets, les crèmes les plus onctueuses, les plus belles génoises, les nappages parfaits... bref devenez un bon pâtissier. Duo parent-enfant. De 14h à 17h.

## MARDI : « CINÉ-MÔMES »



Tous les mardis après-midi des vacances scolaires, un film familial sera projeté sur grand écran. Un moment de détente ouvert aux familles. Ce temps sera suivi d'un goûter partagé. À partir de 14h30 (Les enfants doivent être obligatoirement accompagnés d'un adulte référent)

## MERCREDI : « LOISIRS CRÉATIFS »



Venez partager une activité manuelle en famille. C'est l'occasion de montrer votre savoir-faire aux autres. À partir de 14h30

## JEUDI : « SORTIES DE PROXIMITÉ »



Venez découvrir des lieux de loisirs, de culture ou de verdure de la Métropole de Lyon. Les sorties sont à la journée ou la demi-journée

## VENDREDI : « FAMILI PARTY »



Tous les vendredis de 17h à 19h, les parents et leurs enfants pourront partager un repas en commun et participer à des soirées thématiques. Ainsi, vous vivrez des soirées karaoké, loto, croq' et jeux, littérature, quizz musical... De 17h à 20h

Contact Jessica TROXLER  
familles@cspd.fr



# Santé & Bien-être

## SÉANCE D'OSTHÉOPATHIE

Un vendredi par mois et uniquement sur rendez-vous de 9h à 13h, des ostéopathes proposent des séances afin de soulager vos troubles fonctionnels. Adhésion obligatoire - Gratuit

## LES P'TITS DEJ' DE BALMONT

Partager un petit déjeuner ensemble afin de se rencontrer, d'échanger. Tous les vendredis à 8h30 au 313 avenue de Sakharov. Gratuit – ouvert à tous.

## KFÉ SANS T (CAFÉ SANS THÉ)

Le Café Sans Thé est un temps d'information suivi d'un moment d'échange autour de plusieurs sujets de santé et bien-être. Action en partenariat. Le premier jeudi de chaque mois de 14h à 16h. Gratuit – sur inscription uniquement.

## ÉCHAPPÉES VERTES

Se retrouver afin de pratiquer une activité physique sous forme de marche en explorant l'environnement (prévoir la journée avec un pique-nique et vêtements adaptés pour une randonnée). Une fois par mois. Gratuit – sur inscription uniquement.

## PAPOTES POPOTES

Il s'agit d'un atelier cuisine régulier à base d'aliments de tous les jours, sains, peu onéreux et pratiques afin d'apprendre à réaliser des plats pour toute la famille. À vos tabliers... Un lundi sur deux de 9h à 12h puis repas tous ensemble. Tarif selon coefficient – sur inscription uniquement.

## SOLID'HAIR

Une professionnelle de la coiffure vous propose de prendre soin de vous le temps d'une coupe. Ouvert aux adultes et enfants. 5€ par adulte – sur inscription uniquement. Deux jeudis par mois.

## RACINE SANTÉ

Permanence de conseil sur les soins à travers les plantes. Une fois par mois – vendredi après-midi. Gratuit.

Contact : Nadia BAGHDADI  
adultes@cspd.fr

## B COMME BÉNÉVOLES

Le bénévole (activus benevolus) est un mammifère bipède qu'on rencontre dans les Centres Sociaux.

Ils n'ont aucun signe distinctif des autres mammifères à part une prépondérance à avoir des cheveux blancs, ou de ne pas avoir de cheveux du tout. Ils sont cools, toujours à l'heure, très polis et ils ont l'œil vif.

On les reconnaît facilement :

- Ils disent « pas de souci » même quand il y a clairement un souci.
- Ils improvisent avec talent et appellent ça « de l'expérience ».
- Ils connaissent tout le monde... et tout le monde les connaît.

Sans eux, le centre social serait très calme. Trop calme.

Les bénévoles arrivent toujours à faire beaucoup avec pas grand-chose... sauf retrouver les clés. Ça, vraiment, c'est perdu à jamais.

Le bénévole sait qu'on a besoin de lui et nous, on sait qu'on a aussi besoin de lui. Donc on s'appivoise mutuellement et à la fin tout le monde y trouve son compte. Dans tous les cas une chose est sûre, sans aucun bénévole, le centre social serait un mammifère en voie de disparition.



## Les adultes

### LES ATELIERS SOCIO-LINGUISTIQUES – ATELIERS DE FRANÇAIS

- Alphabétisation niveau débutant et avancé (cours selon planning et niveaux)
- FLE débutant, intermédiaire et avancé (cours selon planning et niveaux)

**Début des ateliers le lundi 14 septembre.**

**Adhésion obligatoire – Gratuit.**

### COURS D'ANGLAIS

- Intermédiaire (mardi de 9h30 à 11h30)
- Avancé (lundi et mercredi de 10h à 12h)

**Début de l'atelier à partir du lundi 14 septembre.**

**Adhésion obligatoire – Gratuit.**

### COURS D'ARABE

- Lundi de 15h à 16h30

**Début de l'atelier à partir du lundi 21 septembre.**

**Adhésion obligatoire – Gratuit.**

### ATELIER COUTURE « DE FIL EN AIGUILLE »

Venez échanger des savoirs sur la couture, la broderie et le tricot.

**Tous les jeudis de 14h à 17h, à partir du 17 septembre.**

**Adhésion obligatoire – Gratuit**

### ATELIER ARTS PLASTIQUES

Nous proposons un atelier arts plastiques afin d'acquérir ou de développer des techniques de peinture.

**Le lundi de 14h à 16h30 (hors vacances scolaires)**

**Adhésion obligatoire – Tarif en fonction de votre coefficient**



### PROJET SÉJOUR SENIORS

Les seniors souhaitant partir une semaine en France sont invités à se manifester rapidement. Un accompagnement est proposé pour préparer et organiser leur séjour au printemps ou à l'automne.

### JARDIN PARTAGÉ « LE JARDIN DE HONG ».

Situé à l'arrière du bâtiment, créé par un groupe d'habitants, il permet de jardiner à plusieurs et de partager un moment convivial. N'hésitez pas à rejoindre l'aventure.

Contact Célia VIEGAS  
adultes.familles@cspd.fr



## Ç COMME GÉNÉRATION

Du latin Generatus, empereur romain célèbre pour sa ressemblance frappante avec Silvio Berlusconi, les générations désignent des groupes de personnes consistant à aller voir ailleurs pour ne pas retrouver ce qu'il y a déjà à la maison. Car c'est bien connu qu'ailleurs il y a toujours ce qu'il n'y a pas à la maison surtout si ça parle tout le temps.

Les générations passées, présentes et futures se retrouvent toujours autour d'un breuvage sucré et ils aiment bien rire de tout. C'est ainsi que des générations de personnes sont passées par le centre social.

Ainsi nous avons eu :

- Les Baby-boomers affirment avoir tout construit ; les autres générations pensent surtout qu'ils ont gardé les meilleures places et rangé l'échelle.
- La Génération X, élevée en autonomie, elle a appris à survivre à tout avec son super-pouvoir préféré : l'indifférence fonctionnelle.
- Les Millennials travaillent dur, comptent chaque euro et se font encore expliquer que devenir propriétaire est juste « une question de priorités ».
- La Génération Z, très engagée, très informée et très fatiguée, elle veut changer le monde... mais répondra à votre message plus tard.

Et pendant que tout le monde se critique, une vérité dérangeante s'impose : chaque génération fait exactement ce qu'elle reprochait à la précédente... mais avec de meilleures excuses et une connexion internet plus rapide.



# La LudoPlato

### Période scolaire

- Lundi de 9h à 11h : assistante maternelle et multi-accueil sur inscription
- Mardi de 9h à 11h et 14h30 à 16h30 : accueil des classes de la Duchère
- Mercredi de 9h à 12h et 14h à 17h : accueil pour tous
- Jeudi de 9h à 11h : accueil des classes de la Duchère
- Vendredi de 9h à 11h : accueil des classes de la Duchère ou L.A.P (Lieu Accueil Parents)

### Période vacances scolaires

- Lundi de 9h à 11h assistante maternelle + multi-accueil sur inscription
- Mardi de 9h à 12h et 14h à 17h : accueil pour tous
- Mercredi de 9h à 12h et 14h à 17h : accueil pour tous
- Jeudi de 9h à 12h : accueil pour tous

### PRÊT DE JEU DE SOCIÉTÉ

- 2 jeux par famille – 2€ par jeu
- La durée du prêt est de 3 semaines
- Règlement à signer

Le prêt de jeux se fera à la Ludo Plato le mercredi de 10h à 12h.

### LES ANNIVERSAIRES

Possibilité d'organiser un anniversaire pour son enfant dans la ludothèque un samedi après-midi par mois.

**Tarif en fonction de votre coefficient.**

### À SAVOIR !

**Tarif : Adhésion + la carte ludo pass' (10 €)  
Ouverture de la ludothèque le lundi 7 septembre 2026**

**Vous pouvez venir à la ludothèque pendant une séance de jeux gratuite et vous pourrez ensuite vous inscrire sur place.  
Autorisation parentale à signer pour les enfants de plus de 7 ans.**

**Contact Nadine CHEVROLAT  
ludotheque@cspd.fr**

# Les structures à la Duchère

# Nos permanences sociales



## ÉCRIVAIN PUBLIC

Aide à la rédaction de courriers et de certains dossiers administratifs.

Sur rendez-vous : tous les mardis de 9h à 12h et de 13h30 à 16h00

Prendre rendez-vous au 04 78 35 31 33 ou en passant à notre accueil

## PERMANENCE DE L'ASSOCIATION MÉDIATION À LYON (AMELY)

### • Accès au droit

Information juridique et administrative pour tout domaine de droit. Lundi de 9h à 11h30.

Mél : [droit.duchere@amely.org](mailto:droit.duchere@amely.org)

### • Médiation

Un conflit avec un voisin, un proche, un organisme, les médiateurs vous écoutent, vous conseillent, vous orientent. Vendredi de 9h à 12h

Mél : [mediateurs.duchere@amely.org](mailto:mediateurs.duchere@amely.org)

Rendez-vous uniquement par téléphone au 04 78 66 00 56

## Les grands axes du projet social

### ENFANCE ET JEUNESSE

Accueillir les jeunes générations et les impliquer dans la vie.

### SANTÉ ET BIEN-ÊTRE

Avoir une vie saine et promouvoir le bien-être à tous les âges.

### COHÉRENCE PARTENARIALE

Devenir une passerelle d'un carrefour partenarial productif.

### INITIATIVES D'HABITANTS

S'engager dans et pour son quartier.

### MIXITÉ SOCIALE

Se connaître, se rencontrer, s'accepter et partager.

### PUBLICS FRAGILES

Accompagner pour sécuriser les parcours de vie difficiles.



① Centre Social Sauvegarde-Duchère

② Centre Social Duchère Plateau

Maison de l'enfance

MJC La Duchère

Foyer Protestant

Ciné Duchère

Bibliothèque de la Duchère

Lien Théâtre

C Grande Mosquée Attawba  
Communauté Musulmane de la Duchère

① Eglise Notre-Dame de la Sauvegarde

② Eglise Notre-Dame-du-Monde-Entier de la Duchère  
Paroisse Catholique

Synagogue consistoriale de  
la Duchère et de l'ouest Lyonnais

Parc du Vallon



## F COMME FÊTE

Ernest Hemingway a écrit un livre intitulé « Paris est une fête ». Mais s'il avait été plus courageux, ou s'il avait bu quelques verres de whisky supplémentaires au bar du Ritz Paris, il aurait peut-être affirmé que « La Duchère est aussi une fête ».

Car, à la Duchère, on aime faire la fête. Elle peut prendre différentes formes. Dans l'ordre, nous avons :

- La fête collective qui permet de n'oublier personne, comme cela tout le monde est content ;
- La fête après-vente qui offre la possibilité de changer de fête si elle ne donne pas satisfaction dans les 30 jours ;
- La fête à point, sur le même principe que le permis ;
- La fête de location où le centre social verse une caution non récupérée si elle se dégrade pendant la pluie ;
- La fête satisfaite ou remboursée si le public n'est pas satisfait du contenu des festivités, le centre social doit reverser immédiatement l'intégralité de ses salaires ;
- La fête type, faite à la tête du client.

Chez nous la fête c'est aussi l'occasion de voir les enfants qui courent partout, les adultes qui cherchent une chaise, et les salariés et les bénévoles qui méritent une médaille, voire deux. Une pour le travail, une pour la patience.

Bref, la Fête, ce n'est pas seulement une fête : c'est un exploit collectif. Celui de se rassembler, de rire un peu trop fort, et de rentrer chez soi en se disant : « C'était sympa... on recommence l'année prochaine. »

# QUINZAINE CULTURELLE ANNÉES 80



MARDI  
**03**  
NOV.

Ouverture du mois des années 80 avec un vernissage

SAMEDI  
**21**  
NOV.

Boom années 80

SAMEDI  
**28**  
NOV.

Clôture de la quinzaine :  
Repas d'époque des années 80

## MAIS AUSSI, PENDANT TOUT LE MOIS...

- Parade de quartier
- Exposition
- Cinéma
- Grand jeu hebdomadaire
- Défilé de mode
- Stand coiffure à l'ancienne
- Jeux traditionnels

# RÉTROSPECTIVES DE NOS 6 DÉCENNIES

MERCREDI  
**09**  
DÉC.

Journée d'anniversaire :  
60 gâteaux d'habitants  
suivi d'un film retraçant  
les années d'avant

VENDREDI  
**11**  
DÉC.

Soirée officielle  
des 60 ans

SAMEDI  
**19**  
DÉC.

Marmite aux étoiles

## MAIS AUSSI, PENDANT TOUT LE MOIS...

- Exposition sur le centre dans le quartier
- Débats et échanges
- Photos mosaïques
- Témoignages

